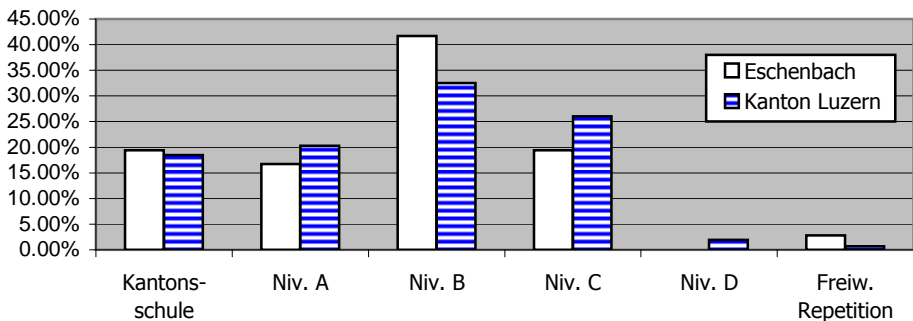


Statistik Schule Eschenbach

1. Übertrittsverfahren Primarschule - Sekundarstufe I

Die 36 Schülerinnen und Schüler, die im Schuljahr 2010/11 die 6. Primarklasse Eschenbach besucht haben, wurden im Übertrittsverfahren 2011 folgenden Schultypen zugewiesen:

	Eschenbach		Kanton Luzern
Kantonsschule	7	19.4%	18.5%
Sekundarschule Niveau A	6	16.7%	20.3%
Sekundarschule Niveau B	15	41.7%	32.5%
Sekundarschule Niveau C	7	19.4%	26.0%
Sekundarschule Niveau D	0	0.0%	2.0%
Freiwillige Repetition 6. PS	1	2.8%	0.7%



2. Schulabgänger/-innen

Die 96 Eschenbacher Schulentlassenen 2011 wählten folgenden Berufsweg:

	Schulabgänger	
Weiterführende Schule	9	9.4%
Berufslehre mit Berufsmatura	13	13.5%
Berufslehre	56	58.3%
Attestlehre	0	0.0%
10. Schuljahr / Zwischenlösung	18	18.8%
Arbeit	0	0.0%
nicht entschieden/keine Lösung	0	0.0%

Die individuellen Berufswege wurden durch die SchülerInnen selber im letzten Tandem veröffentlicht.

Ein Vergleich mit kantonalen Zahlen ist nicht möglich, weil die entsprechende Erhebung zu diesem Zeitpunkt nicht mehr durchgeführt wird.